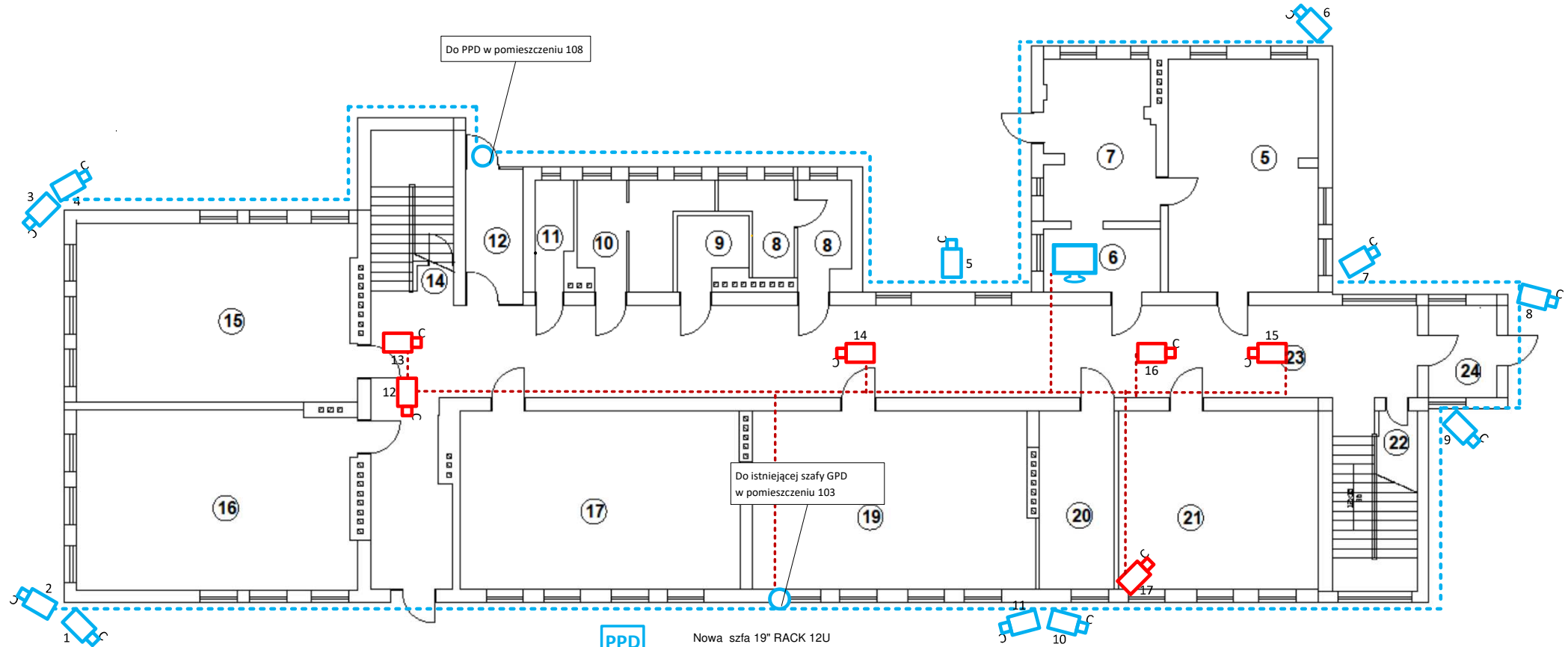


Lp.	Pomieszczenia	Nr sal
1.	Świecica	5
2.	Kuchnia	7
3.	Dziurka woznego	6
4.	Sanitariat	8
5.	Sanitariat	8
6.	Sanitariat dla niepełnosprawnych	9
7.	Sanitariat	10
8.	Magazyn	11
9.	Komunikacja wiatrotapu	12
10.	Magazyn	14
11.	Pracownia przedmiotów różnych	15
12.	Pracownia przedmiotów różnych	16
13.	Pracownia przedmiotów różnych	17
14.	Pracownia przedmiotów różnych	19
15.	Gabinet pedagoga	20
16.	Szafnia uczniów	21
17.	Magazyn	22
18.	Komunikacja	23
19.	Wiatrotap	24

RZUT PARTER



- Kamera zewnętrzna IP
- Kamera wewnętrzna IP
- Monitor obserwacyjny

PPD

Nowa szafa 19" RACK 12U  
(pomieszczenie 108 na piętrze)

GPD

Istniejąca szafa 19" RACK 42U

- Trasa kabli U/UTP kat. 6 wewnątrz budynku
- Trasa kabli U/UTP kat. 6 na zewnątrz budynku  
Prowadzone w rurach PCV



OPRACOWAŁ: inż. Jarosław Brzęcki  
DATA: 19.04.2021r.

OBIEKT:  
PRZEBUDOWA BUDYNKU SZKOŁY PODSTAWOWEJ  
62-571 STARE MIASTO, UL. Szkolna 11

PROJEKT ROZMIESZCZENIA ELEMENTÓW SYSTEMU  
MONITORINGU WIZYJNEGO (rzut parteru)

BRANŻA: Elektryczna  
DOKUMENTACJA: PROJEKTOWA

Arkusz 3 z 4